

Agenzia delle Entrate
CATASTO FABBRICATI
Ufficio provinciale di
Milano

Dichiarazione protocollo n. M10225772 del 12/05/2017
Planimetria di u.i.u. in Comune di Pero
Via Vincenzo Monti

civ. 38-40

Identificativi Catastali:

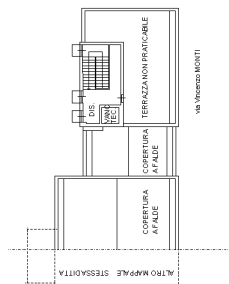
Sezione:	
Foglio:	8
Particella:	83
Subalterno:	

Compilata da:
 Robecchi Chiara
 Iscritto all'albo:
 Architeti
 Prov. Milano

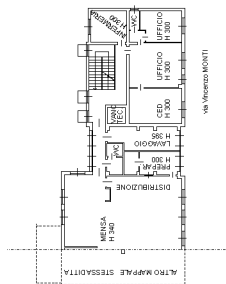
Scheda 1.1. in
Scala 1: 500

Scala 1: 500

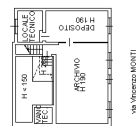
PIANTA PIANO SECONDO



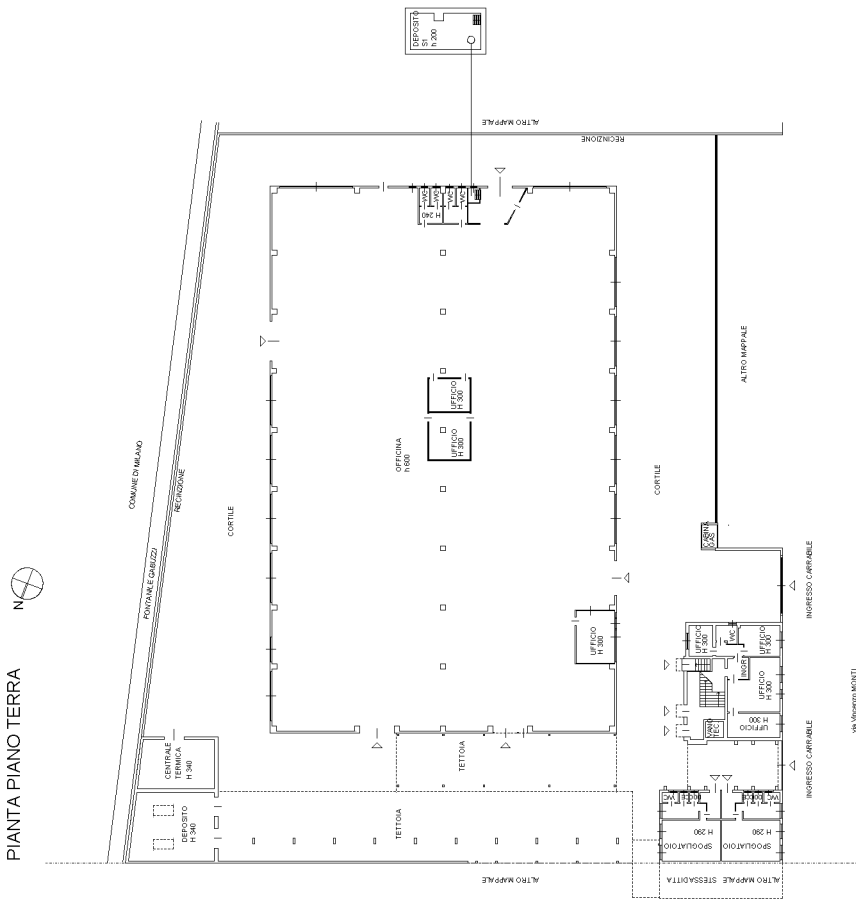
PIANTA PIANO PRIMO



PIANTA PIANO PRIMO INTERRATO



PIANTA PIANO TERRA



M.b. kemp

Calcolo delle superfici relativo all'ordine n° 2516205 Pero – piano terra

La presente relazione al fine di riportare la superficie commerciale e la superficie netta totale e scorporata per ogni locale dell'unità immobiliare oggetto dell'ordine.

Superfici (netta, commerciale e catastale)

- Superficie Netta totale dell'immobile: 2066,65mq
* La superficie netta è da intendersi esclusa da balconi e altre pertinenze
- Superficie Commerciale dell'immobile: 2504,44mq
- Superficie Catastale dell'immobile 2504,44mq

Superfici nette in dettaglio

Locale 1 :	54,94 m2	Locale 15 :	8,67 m2
Locale 2 :	35,76 m2	Locale 16 :	4,16 m2
Locale 3 :	1719,49 m2	Locale 17 :	4,14 m2
Locale 4 :	18,34 m2	Locale 18 :	23,85 m2
Locale 5 :	12,68 m2	Locale 19 :	8,63 m2
Locale 6 :	7,19 m2	Locale 20 :	12,60 m2
Locale 7 :	7,46 m2	Locale 21 :	7,12 m2
Locale 8 :	1,46 m2	Locale 22 :	3,36 m2
Locale 9 :	14,47 m2	Locale 23 :	3,21 m2
Locale 10 :	19,45 m2	Locale 24 :	4,28 m2
Locale 11 :	283,43 m2	Locale 25 :	22,80 m2
Locale 12 :	125,80 m2	Locale 26 :	12,42 m2
Locale 13 :	1469,71 m2	Locale 27 :	11,46 m2
Locale 14 :	23,93 m2	Locale 28 :	24,78 m2

ASSISTENZA CLIENTI

Per eventuali chiarimenti e delucidazioni sulla relazione, contatti pure il nostro tecnico.

Numero verde gratuito 800-00.51.51

E-mail: mattia.colombo@homeonline.itGeom. Marco Cerizza | mail: marco.cerizza@pratiche.it



Descrizione delle superfici

• Superficie Netta o Calpestabile

La superficie netta è identificata nell'ingombro in metri quadri dei singoli locali sommati ad esclusione dei muri sia interni che esterni ed esclusi balconi e pertinenze come cantine, soffitte, giardini.

• Superficie Commerciale

La superficie commerciale identifica la superficie calpestabile più gli ingombri dei muri interni. I Muri esterni sono identificabili al 50% del loro spessore se si trova in aderenza ad altre unità immobiliari e per intero verso locali comuni o verso l'esterno.

Inoltre, la superficie commerciale somma una percentuale dovuta per i balconi e le pertinenze dell'immobile, rispettivamente:

- Il 40% delle logge e/o verande coperte avente una superficie fino a 10 mq e il 20% per la superficie eccedente i 10 mq
- il 30% dei balconi e/o terrazze scoperte avente una superficie fino a 10 mq e il 15% per la superficie eccedente i 10 mq
- il 25% di cantine, accessori e soffitte con altezza media superiore a 200 cm
- il 15% di cantine, accessori e soffitte con altezza media inferiore a 200 cm
- il 15% dei giardini di appartamento
- il 10% dei giardini di ville e villini

Nella superficie commerciale inoltre, gli elementi di collegamento verticali (scale, rampe, ascensori interni alle unità immobiliari oggetto di calcolo) sono computati in misura pari alla loro proiezione orizzontale

• Superficie Catastale

La superficie catastale è identificata con la superficie netta comprensiva dei muri interni e dei muri perimetrali fino ad un massimo di 50cm di spessore

I muri perimetrali in aderenza ad altre unità immobiliari sono computati al 50% del loro spessore fino ad un massimo di 25 cm

Nella superficie catastale, inoltre, gli elementi di collegamento verticali (scale, rampe, ascensori interni alle unità immobiliari oggetto di calcolo) sono computati in misura pari alla loro proiezione orizzontale

La superficie Catastale è utilizzata come base di calcolo per il calcolo delle imposte comunali

ASSISTENZA CLIENTI

Per eventuali chiarimenti e delucidazioni sulla relazione, contatti pure il nostro tecnico.

Numero verde gratuito 800-00.51.51

E-mail: mattia.colombo@homeonline.it

Geom. Marco Cerizza | mail: marco.cerizza@pratiche.it

Pratiche.it - Sede Legale e Amministrativa - Via Lazzaretto 19 - 20124 Milano

Numero Verde 800 00 51 51 - Tel. 02 87212135 - Fax 02 320 666 15 - Partita Iva: 05531130960 - email: info@pratiche.it

PIANTA PIANO TERRA



M.b. kemp

Calcolo delle superfici relativo all'ordine n° 2516205 Pero – piano primo,secondo,interrato

La presente relazione al fine di riportare la superficie commerciale e la superficie netta totale e scorporata per ogni locale dell'unità immobiliare oggetto dell'ordine.

Superfici (netta, commerciale e catastale)

- Superficie Netta totale dell'immobile: 302,81mq
* La superficie netta è da intendersi esclusa da balconi e altre pertinenze
- Superficie Commerciale dell'immobile: 360,11mq
- Superficie Catastale dell'immobile 360,11mq

Superfici nette in dettaglio

Locale 1 :	7,42 m2	Locale 15 :	1,81 m2
Locale 2 :	19,88 m2	Locale 16 :	2,58 m2
Locale 3 :	18,83 m2	Locale 17 :	3,13 m2
Locale 4 :	41,55 m2	Locale 18 :	8,68 m2
Locale 5 :	83,37 m2	Locale 19 :	13,80 m2
Locale 6 :	6,60 m2		
Locale 7 :	13,40 m2		
Locale 8 :	10,90 m2		
Locale 9 :	1,82 m2		
Locale 10 :	1,65 m2		
Locale 11 :	11,81 m2		
Locale 12 :	22,60 m2		
Locale 13 :	17,87 m2		
Locale 14 :	15,11 m2		

ASSISTENZA CLIENTI

Per eventuali chiarimenti e delucidazioni sulla relazione, contatti pure il nostro tecnico.

Numero verde gratuito 800-00.51.51

E-mail: mattia.colombo@homeonline.itGeom. Marco Cerizza | mail: marco.cerizza@pratiche.it



Descrizione delle superfici

• Superficie Netta o Calpestabile

La superficie netta è identificata nell'ingombro in metri quadri dei singoli locali sommati ad esclusione dei muri sia interni che esterni ed esclusi balconi e pertinenze come cantine, soffitte, giardini.

• Superficie Commerciale

La superficie commerciale identifica la superficie calpestabile più gli ingombri dei muri interni. I Muri esterni sono identificabili al 50% del loro spessore se si trova in aderenza ad altre unità immobiliari e per intero verso locali comuni o verso l'esterno.

Inoltre, la superficie commerciale somma una percentuale dovuta per i balconi e le pertinenze dell'immobile, rispettivamente:

- Il 40% delle logge e/o verande coperte avente una superficie fino a 10 mq e il 20% per la superficie eccedente i 10 mq
- il 30% dei balconi e/o terrazze scoperte avente una superficie fino a 10 mq e il 15% per la superficie eccedente i 10 mq
- il 25% di cantine, accessori e soffitte con altezza media superiore a 200 cm
- il 15% di cantine, accessori e soffitte con altezza media inferiore a 200 cm
- il 15% dei giardini di appartamento
- il 10% dei giardini di ville e villini

Nella superficie commerciale inoltre, gli elementi di collegamento verticali (scale, rampe, ascensori interni alle unità immobiliari oggetto di calcolo) sono computati in misura pari alla loro proiezione orizzontale

• Superficie Catastale

La superficie catastale è identificata con la superficie netta comprensiva dei muri interni e dei muri perimetrali fino ad un massimo di 50cm di spessore

I muri perimetrali in aderenza ad altre unità immobiliari sono computati al 50% del loro spessore fino ad un massimo di 25 cm

Nella superficie catastale, inoltre, gli elementi di collegamento verticali (scale, rampe, ascensori interni alle unità immobiliari oggetto di calcolo) sono computati in misura pari alla loro proiezione orizzontale

La superficie Catastale è utilizzata come base di calcolo per il calcolo delle imposte comunali

ASSISTENZA CLIENTI

Per eventuali chiarimenti e delucidazioni sulla relazione, contatti pure il nostro tecnico.

Numero verde gratuito 800-00.51.51

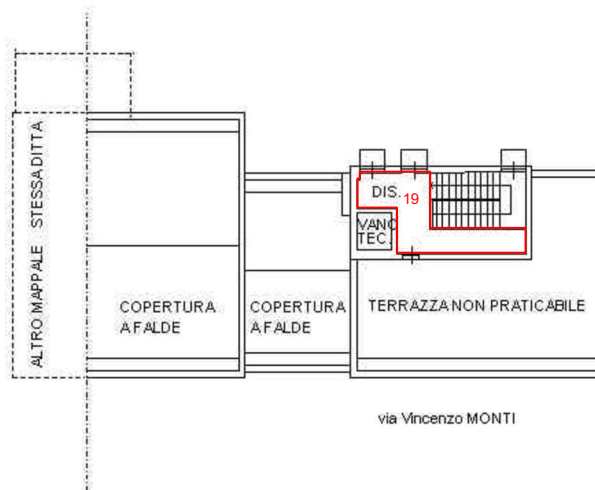
E-mail: mattia.colombo@homeonline.it

Geom. Marco Cerizza | mail: marco.cerizza@pratiche.it

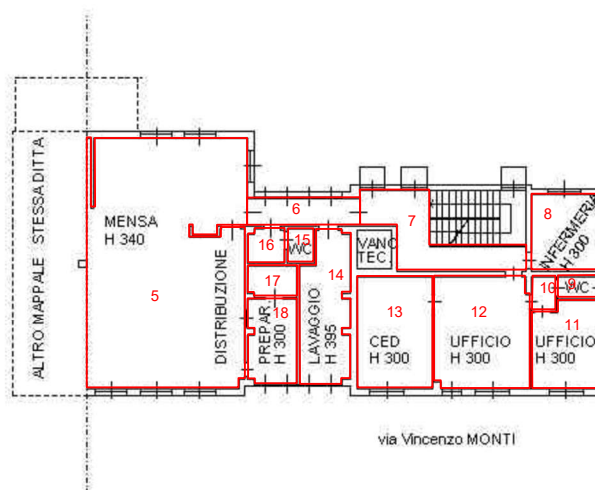
Pratiche.it - Sede Legale e Amministrativa - Via Lazzaretto 19 - 20124 Milano

Numero Verde 800 00 51 51 - Tel. 02 87212135 - Fax 02 320 666 15 - Partita Iva: 05531130960 - email: info@pratiche.it

PIANTA PIANO SECONDO



PIANTA PIANO PRIMO



PIANTA PIANO PRIMO INTERRATO

